



ポータブル型超音波画像診断装置


 **smart**[®]
3200T
NexGen

 **smart**[®]
3300



軽い、見やすい、持ち運べる。 診断シーンを広げる、ポータブル超音波。

院内の診察室、病棟のベッドサイドはもちろん、
訪問診療時や救急現場でも威力を発揮する、
世界ブランドのポータブル型超音波診断装置 uSmart 3200T NexGen。
タッチパネル操作のタブレット式で、
ネットを介した遠隔操作にも対応するなど、
検査の機動力が一段と高まります。
スタンドアロンの中位機にもひけをとらない
豊富なプローブ、優れた画像処理機能も搭載して、
ひとクラス上の快適な環境をお届けします。

	重量 2.23kg
	バッテリー連続駆動 120分
	11.6型液晶パネル
	タッチパネル操作
	豊富なプローブ
	血流速度、血流量計測可能
	ネットワーク対応
	システム起動時間 15秒以内 コールドスタート時間 45秒以内



Mobility



- 専用架台も用意 (幅50cmのスマート設計)
- 装置はワンタッチで取外し可能

Tablet Size



- ベッドサイドでの超音波検査に威力を発揮

Emergency



- 一刻を争う救急医療の現場で
- 手術室での状況確認・麻酔穿刺



見やすい専用スタンド*
(標準装備)

スタンドアロン機に匹敵する高性能を、タブレットサイズに凝縮。 場所を選ばず、的確な検査をサポートします。

高性能をコンパクトに

■ 携帯性に優れたタブレットタイプ

327×230×36mmのコンパクトサイズで、重量わずか2.23kgを実現。診察室から検査室、病室、手術室などへの携帯も容易で、検査の場所を選びません。



■ システム起動時間15秒以内

使いたいときすぐに装置を立ち上げ、ストレスなく検査が可能です。

※コールドスタート時間45秒以内

■ 長時間対応のバッテリー内蔵

長時間の使用に耐えるバッテリーを内蔵。電源のない環境下でも、120分までの連続使用が可能です。交換も容易です。本体・プローブはリュックに収まります。



■ 落下時の衝撃を和らげる 保護ラバーを用意

※装着時写真



サイズを超えた高画質

■ 鮮明でクリアな液晶表示

広視野角、高コントラストタイプの11.6型液晶パネルを採用。見る位置や角度によるコントラストの変化が少なく、安定した画質で観察できます。

■ 優れた画像処理機能を装備

Terason社は、画像処理に関する特許を数多く取得しています。こうした優れた画像処理技術により、診断に役立つ画像を提供します。

● CDPビーム形成技術

独自の低消費電力CDP技術とIIR信号処理技術との組み合わせにより、高精細かつ鮮明な画像表示が可能です。

● TeraVision機能

細かなノイズを低減しながら、組織面とエッジとの間のコントラストを改善。一段と見やすい画像表示を実現しています。

● 穿刺針鮮明化技術(ENV)

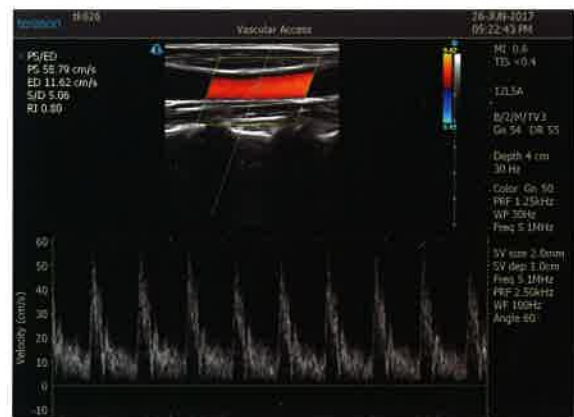
穿刺時に穿刺針を強調して表示できます。視認性に優れた画像により、精度の高い手技を支援します。

● SuperHarmonica

コントラスト解像度を高め、測定部位の縁をはっきりさせます。

■ 血流速度・血流量測定が可能 心電図同期も可能(ECG同期機能)

ポータブルながら血流速度・血流量の測定が行えます。透析時のシャント血流動態の確認などにも十分に対応します。



バスキュラーアクセス画像

優れた操作性

■ 直感的なタッチパネル操作

一般的なタブレット端末と同様に、画面操作は指先で直感的に行えます。滅菌カバーや滅菌手袋を使用してのタッチ操作も可能で、手術現場での使用にも対応します。



■ 豊富なプローブを用意

心臓、頸動脈、乳腺、前立腺、SMKなど、様々な部位が観察できるプローブを豊富に用意。スタンドアロン機に匹敵する診断が可能です。プローブはホットスワップ対応で、交換も容易に行えます。

■ 専用架台※を用意

伸縮自在・ワンタッチで着脱可能。横幅も50cmで点滴台の感覚でご使用いただけます。※推奨商品



ネットワーク対応

■ 業界標準のDICOMシステムに接続可能

DICOM Worklistソフトウェア(オプション)をインストールすることで、Wi-Fiまたは有線LANでDICOMサーバシステムに接続することが可能です。

■ Windowsアプリの利用でリアルタイムに情報共有

● 遠隔操作で画像参照可能

本体内蔵のカメラ、マイク、スピーカー、および、Windowsアプリケーション*を利用し、インターネット経由で診察現場の画像をリアルタイムに情報共有できます。在宅診療の現場や災害現場などで得た診断画像やカメラ映像を院内センターと共有したり、院内センターと会話しながら遠隔操作することが可能です。

*画像共有や遠隔操作は、Google ChromeまたはTeamViewerなどを使用。会話やカメラ映像はSkypeを利用します。



● 接続可能な外部インターフェイス

- USB: プリンタ出力、USBメモリにデータ保存、バーコードリーダーとの接続
- microHDMI: 外部の大型モニタに大画面表示することができます。
- SDカード: データ保存
- Wi-Fi: 無線LANで院内サーバー、プリンタ、インターネットに接続
- Bluetooth: ワイヤレスでキーボードやマウスに接続
- 有線LAN機能を標準装備

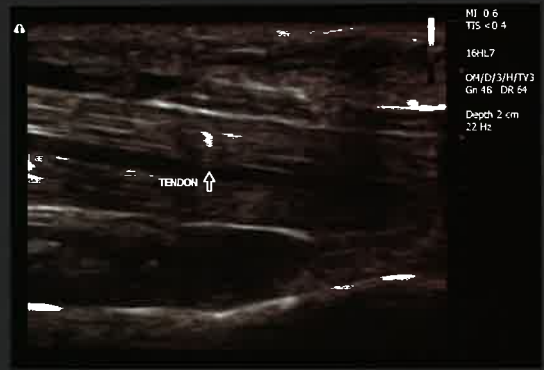


診断を支援する画像処理機能を多数搭載。

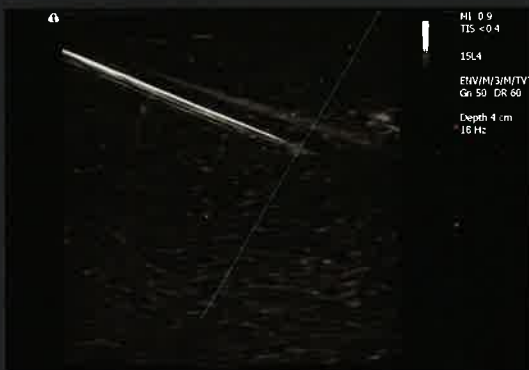
画像処理機能例



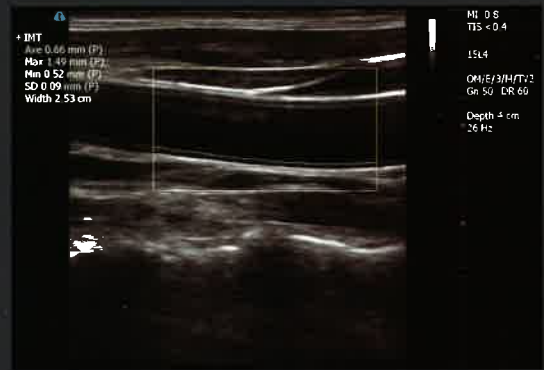
TERAVISION (独自高画質処理機能)



OMNIBEAM (超音波ノイズの低減)

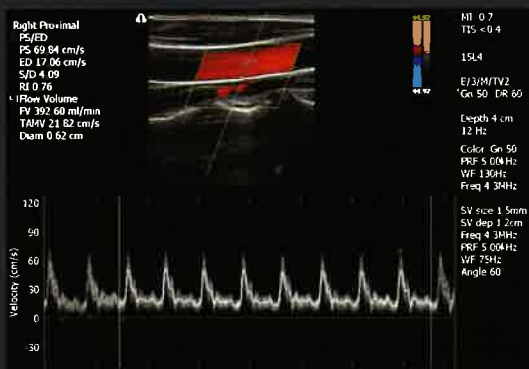


ENV (穿刺画像強調機能)

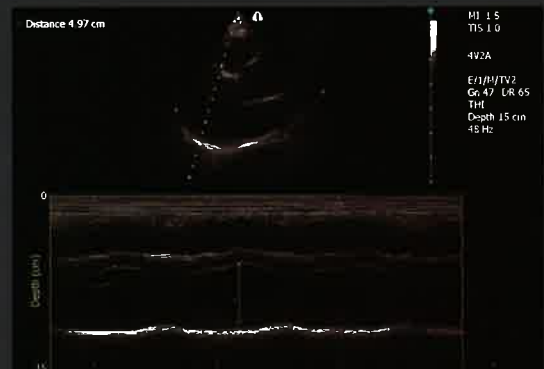


IMT (頸動脈血管壁などの自動計測) *オプション

検査部位の画像例



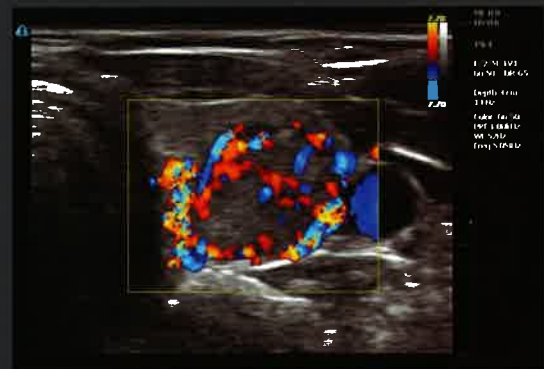
頸動脈



心臓



肩



甲状腺

用途に応じた多種多様なプローブを用意。

(uSmart 3200T NexGen/3300)



リニア 16L5

静脈・頸動脈・上下肢動静脈・乳腺・筋骨格・甲状腺・神経ブロック・心房・胎児



リニア 15L4

静脈・頸動脈・上下肢動静脈・乳腺・筋骨格・甲状腺・神経ブロック・心房・胎児



リニア 12L5A

静脈・頸動脈・上下肢動静脈・乳腺・筋骨格・甲状腺・神経ブロック・心房・胎児



リニア 8L2

静脈・頸動脈・心房



コンベックス 5C2A

腹部・内臓(腎臓・肝臓他)・骨盤内動脈・甲状腺



コンベックス 9MC3

腹部・心臓



セクタ 4V2A

心臓・救急・経頭蓋血流



セクタ 8V3A

[小児]心臓・経頭蓋血流



体腔内コンベックス 8EC4A

産婦人科・前立腺



高周波リニア 16HL7

MSK(腕・手・足・足首他)



PDOF PDOF

心臓



リニア 15WL4

静脈・頸動脈・上下肢動静脈・乳腺・筋骨格・甲状腺・神経ブロック・心房・胎児

オプション

- 保護ラバー
- リュックサック
- システムカバー
- タッチパネルペン
- ワイヤレスキーボード



保護ラバー



リュックサック



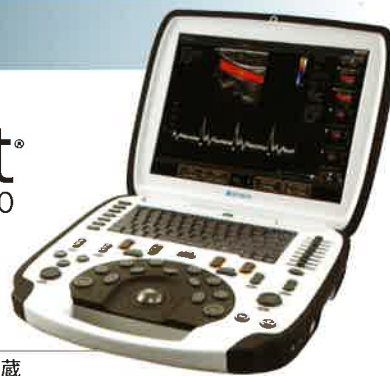
ワイヤレスキーボード

ポータブル型超音波画像診断装置

キーボード、トラックボールなどを装備した、ポータブルタイプの超音波診断装置です。

- 高画質の15型カラー液晶採用
広視野角で、見る位置や角度によるコントラストの変化が少なく、安定した画像を表示します。
- シンプルなユーザーインターフェイス
- 使いやすいキーボードデザイン
- 人にやさしいエルゴノミクスデザイン採用
エルゴノミクスデザインと大型トラックボールの採用で、素早く直感的な操作が可能です。
- ECG対応(オプション)

u smart®
3300



CD/DVD-ROMドライブ内蔵

HDMI端子×2

USB2.0ポート×2、USB3.0ポート×2

ヘッドフォンジャック、マイク端子を装備



認証番号	228AGBZX00054000	228AGBZX00055000
表示モード	Bモード、Mモード、カラードプラモード、パワードプラモード、CWモード	Bモード、Mモード、カラードプラモード、パワードプラモード、CWモード
表示モニタ	11.6型カラー液晶 解像度: 1366×768dpi 広視野角	15型カラー液晶 解像度: 1024×768dpi 広視野角
プローブコネクタ	1ポート	1ポート
入力方法	タッチパネル (SmartGesture 機能搭載)	エルゴノミクスデザイン・キーボード
外部入出力	SDメモリスロット	CD/DVD-ROM
	Micro HDMI 端子×1	HDMI 端子×2
	USB3.0ポート×2	USB2.0ポート×2 USB3.0ポート×2
	Ethernetポート×1	Ethernetポート×1
	ヘッドフォンジャック×1	ヘッドフォンジャック×1
	内蔵カメラ×1、マイク端子×1、心電図×1	マイク端子×1、心電図×1
内部メモリ	SSD(256GB)	SSD(1TB)
インターフェイス	Wi-Fi、Bluetooth4.0、Ethernet、DICOM3.0	Wi-Fi、Bluetooth2.1、Ethernet、DICOM3.0
OS	Windows 10	Windows 7
電源	内蔵バッテリー+ACアダプタ 120W	内蔵バッテリー+ACアダプタ 120W
大きさ	幅 327×高さ 230×奥行き 36mm	幅 389×高さ 396×奥行き 89mm
質量	2.23kg	6.7kg

オプション

オプション (ソフトウェア)	DICOM SR (レポート作成)	DICOM SR (レポート作成)
	DICOM Worklist (ワークリスト管理)	DICOM Worklist (ワークリスト管理)
	測定機能: IMT (内臓中膜複合体厚)	測定機能: IMT (内臓中膜複合体厚)
オプション	キャリングケース、保護ラバー	キャリングケース
	プローブアダプタ (3本接続用)	プローブアダプタ (3本接続用)
	カート	カート
	心電図リード線	心電図リード線

販売店・代理店

代理店 株式会社イトー医科器械
クロノス事業部

住所 東京都荒川区東日暮里6-49-15

TEL 03-6806-5030
FAX 03-6806-5031



- 外観・仕様は、改良のため予告なく変更する場合があります。
- 製品のご使用に関しては製品添付の取扱説明書をお読みください。
- 詳細な仕様に関するご質問は下記「お問い合わせ先」までご連絡ください。

©2015 Teratech Corporation. All rights reserved.
Terason and uSmart are registered trademarks of Teratech Corporation. OmniBeam, TeraZoom, TeraVision, DDR, uConnect, Ter-aScape, Smart Guide and Smart Mark are trademarks of Teratech Corporation.
Windows is a registered trademark of Microsoft Corporation.
Intel is a registered trademark and Core is a trademark of Intel Corporation. 16-3338

[外国製造業者] DELBio (WUJIANG) Co.,Ltd.

お問い合わせ先



製造販売業者
デルタ電子株式会社
東京都港区芝大門 2-1-14 新事業推進室 ヘルスケアデバイス担当
Tel: 03-5733-1188 Fax: 03-5733-1288 Mail: jpmed@deltaww.com
URL: <http://www.delta-japan.jp>